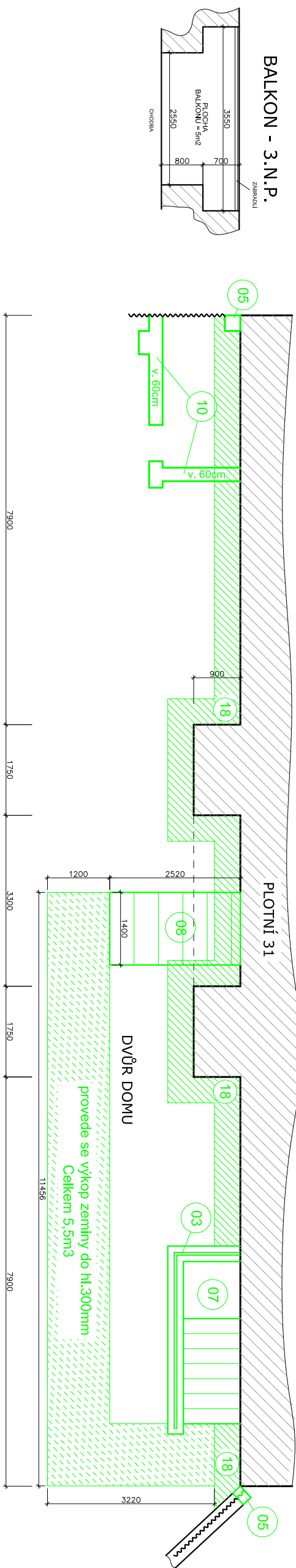
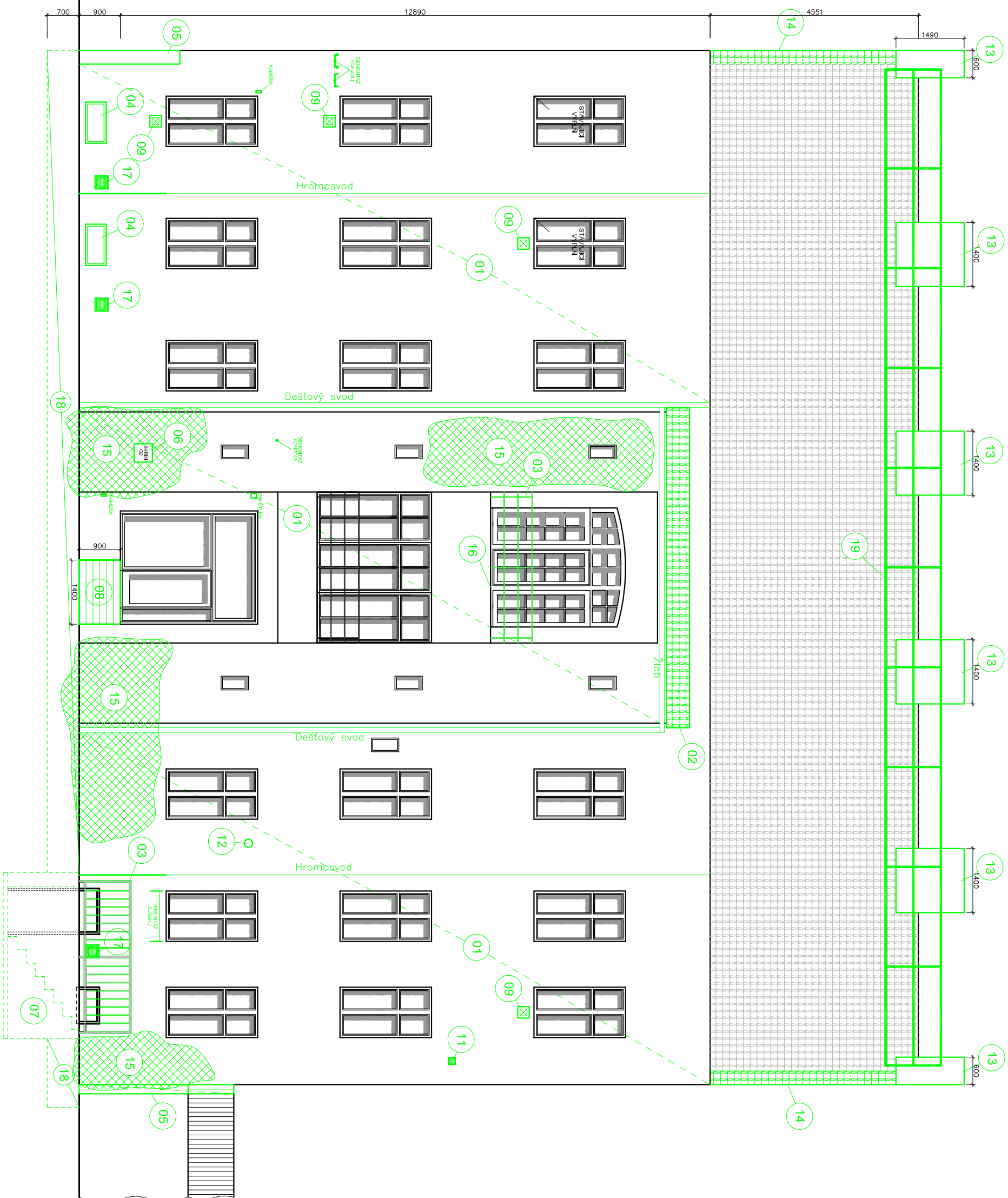


PL0TNÍ 31 - oprava dvorní fasády a štítových zdí vč. zateplení

Východní fasáda - dvorní - stávající stav, bourací práce



- 01 - ODSTRANĚNÍ DEGRADOVANÉ OMÍTKY Z FASÁDY - 100%
- OČISTĚNÍ OCELOVÝMI KARTÁČI - 100%
- PROSKRABNUTÍ SPÁR DO HLoubKY cca 2cm - 100%
 - 02 - DEMONTÁŽ STÁVAJÍCÍ STŘEŠNÍ KRYTINY
- DEMONTÁŽ BEDNĚNÍ, LATOVÁNÍ atd. NA NOSNOU KONSTRUKCI
 - 03 - DEMONTÁŽ STÁVAJÍCÍHO ZÁBRADLÍ
 - 04 - DEMONTÁŽ STÁVAJÍCÍCH SKLEPNÍCH OKEN
 - 05 - UBOURÁNÍ ČÁSTI ZDI (PLNĚ CHL.Y) VČ. PLECHOVÉHO PLOTU
 - 06 - DEMONTÁŽ STÁVAJÍCÍ ROZVODNÉ SKŘÍŇE OZ (NUTNĚ VYJADŘENÍ OZ)
 - 07 - VYBOURÁNÍ STÁVAJÍCÍCH SCHODIŠŤOVÝCH STUPŇŮ
- VYBOURÁNÍ STÁVAJÍCÍ SCHODIŠŤOVÉ STĚNY (CHL.Y PLNĚ)
 - 08 - VYBOURÁNÍ STÁVAJÍCÍCH SCHODIŠŤOVÝCH STUPŇŮ
 - 09 - DEMONTÁŽ STÁVAJÍCÍCH VÝVODŮ VAF (NUTNO ZAJISTIT FUNKČNOST PO DOBU REKONSTRUKCE)
 - 10 - UBOURÁNÍ ZIDKY POD ÚROVĚŇ TERÉNU (cca 30cm)
 - 11 - DEMONTÁŽ STÁVAJÍCÍ VĚTRACÍ MRŽKY
 - 12 - STÁVAJÍCÍ VÝVOD (PLYN, KOTLE) - NUTNO PRODLOUŽENÍ A ZAJISTIT FUNKČNOST BĚHEM STAVBY
 - 13 - ODSTRANĚNÍ STÁVAJÍCÍ DEGRADOVANÉ OMÍTKY
- DEMONTÁŽ STÁVAJÍCÍHO OPLECHOVÁNÍ KOLEM KOMÍNŮ
 - 14 - DEMONTÁŽ STÁVAJÍCÍ STŘEŠNÍ KRYTINY (PÁŠ cca 30cm)
- DEMONTÁŽ STÁVAJÍCÍHO OPLECHOVÁNÍ
 - 15 - PROVEDE SE STATICKÉ ZAJISTĚNÍ
- BUDE ODSTRANĚNO POŠKOZENÉ A NESOUDRŽNÉ ZDIVO
 - 16 - PROVEDE SE DEMONTÁŽ STÁVAJÍCÍ NÁŠLAPNÉ VŘSTVY BALKONU - cca 5m2
 - 17 - PROVEDE SE 3x PRUBAZ PŘES ZDIVO ZE SKLEPA o 200mm
 - 18 - PROVEDE SE ODKOP STÁVAJÍCÍ ZEMINY hl.700mm, š.500mm
 - 19 - PROVEDE SE DEMONTÁŽ STÁVAJÍCÍ KOMINOVÉ LAVKY (zakresleno pouze schématicky)
- ## POZNÁMKA
- ODSTRANIT STÁVAJÍCÍ OPLECHOVÁNÍ PARAPETU
- DOČASNĚ DEMONTOVAT STÁVAJÍCÍ DEŠŤOVÝ SVOD (BUDE ZAJIŠTĚNO PROVIZORNÍ SVEDENÍ DEŠŤOVÉ VODY KORUGOVANÝM POTRUBÍM)
- DOČASNĚ PROVĚST PŘELOŽENÍ STÁVAJÍCÍHO HROMOSVODU, PO DOBU PROVÁDĚNÍ STAVBY ZAJISTIT FUNKČNOST HROMOSVODNÉ SOUSTAVY
- PROVEDE SE BEZVĚ KABELŮ NA FASÁDĚ - NEPOTŘEBNÉ BUDOU ODSTRANĚNY, FUNKČNÍ BUDOU ULOŽENY DO CHRÁNICÍ KY POD KZS
- STÁVAJÍCÍ OSVĚTLENÍ, SKŘÍŇE ATD. BUDOU DOČASNĚ DEMONTOVÁNY
- PŘED ZAHÁJENÍM STAVEBNÍCH PRACÍ BUDOU PŘESAZENY STÁVAJÍCÍ KEŘE A ROSTLINY V BLÍZKOSTI DOMU BUDOU ODSTRANĚNY STÁVAJÍCÍ OCHRÁNĚNÍ ZAHONKY

POZNÁMKA

- ODSTRANIT STÁVAJÍCÍ OPLECHOVÁNÍ PARAPETŮ
- DOČASNĚ DEMONTOVAT STÁVAJÍCÍ DEŠŤOVÝ SVOD, (BUDE ZAJIŠTĚNÍ SVEDENÍ DEŠŤOVÉ VODY KORUGOVANÝM POTRUBÍM)
- DOČASNĚ PROVĚST PŘELOŽENÍ STÁVAJÍCÍHO HROMOSVODU, PO DOBU PROVÁDĚNÍ STAVBY ZAJIŠTIT FUNKČNOST HROMOSVODNÉ SOUSTAVY
- PROVĚST SE PEVNĚ KABEL Ů NA FASÁDĚ - NEPOTŘEBNÉ BUDOU ODSTRANĚNÝ, FUNKČNÍ BUDOU ULOŽENY DO CHRÁNICÍKY POD KZS
- STÁVAJÍCÍ OSVĚTLENÍ, SKŘINĚ ATD. BUDOU DOČASNĚ DEMONTOVÁNY
- PŘED ZAHÁJENÍM STAVEBNÍCH PRACÍ BUDOU PŘESAZENY STÁVAJÍCÍ KEŘE A ROSTLINY V BLÍZKOSTI DOMU, BUDOU ODSTRANĚNÝ STÁVAJÍCÍ OHRANČOVÁNÍ ZAHONKU

TATO PROJEKTOVÁ DOKUMENTACE NESLOUŽÍ JAKO PROVÁDĚCÍ DOKUMENTACE!

zodp.projektant	vypracovali	ING. MARTIN ROCHTECKÝ projektant Hoblíkova 18, 613 00 Brno IČ 878 19 040 tel. 604 302 587
Ing. Martin Rychecký	Ing. Martin Rychecký	
místo stavby	Plotní 72/31, k.ú. Tmítá, p.č. 757	
investor	Statutární město Brno, Brno-seřed, Dominikánská 2, 60169 BRNO	
stavba	Oprava dvorní fasády a štítových zdí vč. zateplení, oprava komínů	
objekt	Plotní 72/31, Brno-město	
provoz		
soubor		
obsah		
vykresu	VÝCHODNÍ FASÁDA-DVORNÍ-stávající stáv, bourací práce	měřitko 1:100 č. vykresu D.1.1.2